



Каталог светодиодных
СВЕТИЛЬНИКОВ

Содержание

О компании 2

Преимущества 3

Мы создаем технологии 4

Технология DCC 5

Серии светильников «Модуль»	6
Модуль, 16 Вт 16 Вт, 32 Вт, 48 Вт.....	7
Модуль, 32 Вт 32 Вт, 64 Вт, 96 Вт (КСС-Л), 96 Вт (КСС-Д).....	8
Модуль, 48 Вт 48 Вт, 96 Вт (КСС-Д), 96 Вт (КСС-Л), 144 Вт (КСС-Д), 144 Вт (КСС-Л).....	10
Модуль, 64 Вт 64 Вт, 128 Вт (КСС-Л), 128 Вт (КСС-Д), 192 Вт (КСС-Л), 192 Вт (КСС-Д).....	12
Серии светильников «Модуль Магистраль»	14
Модуль Магистраль, 32 Вт 32 Вт, 64 Вт, 96 Вт, 128 Вт.....	15
Серии светильников «Модуль Прожектор»	16
Модуль Прожектор, 32 Вт 32 Вт, 64 Вт, 96 Вт, 128 Вт, 192 Вт, 256 Вт, 480 Вт, 696 Вт.....	17
Серии светильников «Модуль Галочка»	19
Модуль Галочка, 32 Вт 32 Вт, 64 Вт, 96 Вт, 128 Вт, 192 Вт, 256 Вт.....	20

Технология NeoPlast 21

Светильники серии «Офис»	22
Офис Премиум, 28 Вт.....	23
Офис Viled, 28 Вт.....	24
Светильники серии «Кристалл»	25
Кристалл, 14 Вт.....	26
Кристалл, 28 Вт.....	27
Светильники серии «Айсберг»	28
Айсберг, 14 Вт.....	29
Айсберг, 28 Вт.....	30
Светильники серии «Сеть»	31
Сеть, 28 Вт.....	32
Сеть, 56 Вт.....	33
Светильники серии «ЖКХ»	34
ЖКХ 5 Вт, 8 Вт.....	35
ЖКХ, 14 Вт.....	36
Светильники серии «Шар»	37
Шар, 32 Вт.....	38
Шар, 48 Вт.....	39

Справочник 40

Контактная информация 43

Узнайте больше об особых технологиях производства светильников

Каждая серия светильников содержит основной модуль и его модификации, которые отличаются мощностью и способом компоновки модулей.

Ультратонкие светодиодные светильники собственной разработки

Области применения



Улицы, придомовые территории и парки



Автомобильные дороги и магистрали



Проекторное освещение



Промышленные помещения, торговые площади, ЖКХ



Общественные помещения и офисы

Мы создаем СВЕТ

О компании Viled

АО «Вилед» (торговая марка Viled) — один из ведущих российских производителей энергосберегающих систем светодиодного освещения, осуществляющий свою деятельность с 2009 года на территории РФ, стран СНГ и Европейского союза. Благодаря многолетней научно-экспериментальной работе, компания Viled вывела на рынок уникальные технологии светодиодного освещения, качественные характеристики которых превышают характеристики отечественных и зарубежных аналогов. Авторами инновационной разработки стали российские ученые — команда ученых НИИ Энергетики СПбГПУ и НПО «Светотроника».

Область применения светильников Viled обширна. Они применяются для освещения промышленных помещений, на предприятиях, для освещения автомобильных дорог, автомагистралей, улиц и придомовых территорий, торговых площадей, складов, также используется для освещения парков, общественных помещений, в сфере ЖКХ, прекрасно подходят для освещения офисов. Клиентами «Вилед» являются крупные промышленные компании, коммерческие организации, администрации городов и областных центров. Так светильники Viled освещают улицы по всему миру.

Технологии Viled

DCC

Читайте
на странице 5

NeoPlast

Читайте
на странице 21

Более 60 дилеров в 10 странах

Преимущества компании

1 Современное Российское производство полного цикла. Собственные уникальные технологии изготовления светодиодных светильников.

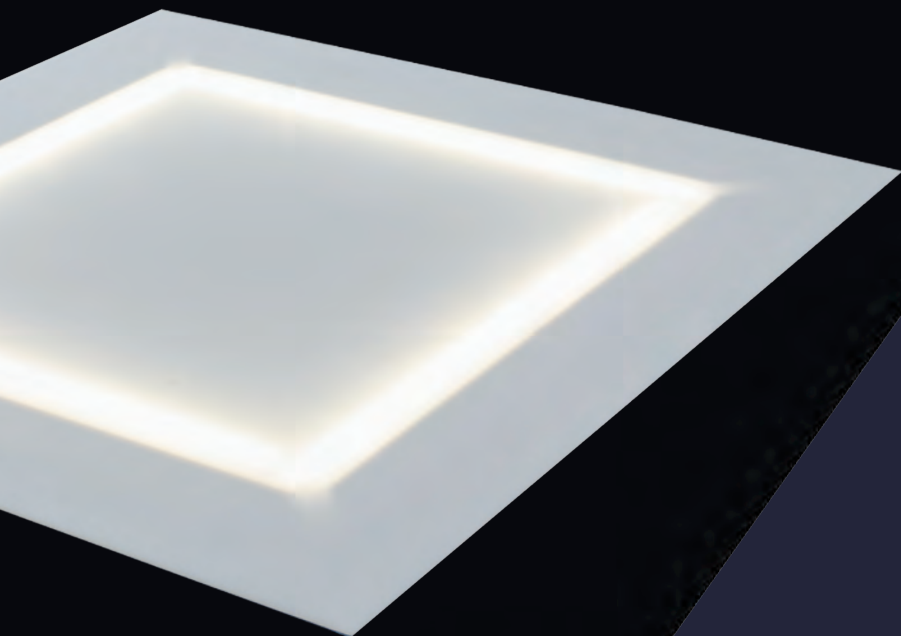
2 Высококачественные комплектующие и многоступенчатый контроль качества, полная гарантия на продукцию от 3 до 7 лет.

3 Продукция **соответствует необходимым требованиям** безопасности и экологической чистоты, необходимым нормам ГОСТ и СНИП.

4 Заявленные свето- и электро-технические параметры подтверждены сертификатами качества и протоколами испытаний в ведущих лабораторий России, стран Таможенного союза и ЕС.

5 Светильники имеют высокую степень защиты от влаги и пыли (IP 67 и IP65), диапазон рабочих температур от +50 до -60 °С.

6 **Доступная цена светильников, сопоставимая со стоимостью светильников с традиционными источниками света.**



Технология NeoPlast

Управление
температурными режимами

Технология DCC

Динамическое конвекционное
охлаждение



Технология DCC

Надежность и долговечность

Безрадиаторный корпус

Эффективное охлаждение

Минимальный вес и габариты

Максимальная защита от влаги

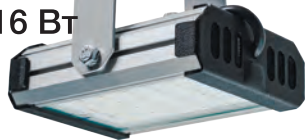
Светильники технологии DCC применяются для освещения улиц, парков, придомовых территорий, автомагистралей, парковок, промышленных и торговых помещений.




Серия
Модуль

Светильник «Модуль»

16 Вт




Основные характеристики

Степень защиты от внешних воздействий	67 IP
Класс защиты от поражения эл. током	первый
Климатическое исполнение	УХЛ1
Габаритные размеры светильника	130x100x130 мм
Масса светильника, нетто	0,65 кг
Масса светильника, брутто	0,8 кг
Габаритные размеры упаковки	215x115x70 мм
Материал корпуса	Анодированный алюминий
Тип крепления 	Универсальный

Электротехнические характеристики

Диапазон рабочих частот	50–60 Гц
Потребляемая мощность	16 Вт
Кэффициент мощности	$\cos \phi \geq 0,9$
Температура эксплуатации	-45°C – +50°C

Светотехнические характеристики

Световой поток (номинальный)	1840 ÷ 2000 Лм
Кривая силы света 	Д (косинусная)

Информация для заказа

Артикул

VILED CC M1-У-Е-16-130.100.130-4-0-67

Код товара

3372


Модификации светильника



Консоль К-1, 16 Вт

Код товара: **3373**

Артикул: CC M1-К-Е-16-130.100.130-4-0-67

Тип крепления 

Консольный

Световой поток (номинальный)

1840 ÷ 2000 Лм

Кривая силы света 


Д (косинусная)



Консоль МК-2, 32 Вт

Код товара: **3374**

Артикул: M1-МК-Е-32-130.195.160-4-0-67

Тип крепления 

Консольный

Световой поток (номинальный)

3680 ÷ 4000 Лм

Кривая силы света 


Л (полуширокая)



Консоль МК-3, 48 Вт

Код товара: **3374**

Артикул: M1-МК-Е-48-130.295.130-4-0-67

Тип крепления 

Консольный

Световой поток (номинальный)

5520 ÷ 6000 Лм

Кривая силы света 

Л (полуширокая)

Светильник «Модуль»

32 Вт

Основные характеристики

Степень защиты от внешних воздействий	67 IP
Класс защиты от поражения эл. током	первый
Климатическое исполнение	УХЛ1
Габаритные размеры светильника	250x100x130 мм
Масса светильника, нетто	1,2 кг
Масса, брутто	1,4 кг
Габаритные размеры упаковки	265x120x150 мм
Материал корпуса	Анодированный алюминий
Тип крепления 	Консольный

Электротехнические характеристики

Диапазон рабочих частот	50–60 Гц
Потребляемая мощность	32 Вт
Коэффициент мощности	$\cos \phi \geq 0,9$
Температура эксплуатации	-45°C – +50°C

Светотехнические характеристики

Световой поток (номинальный)	3680 ÷ 4000 Лм
Кривая силы света 	Д (косинусная)

Информация для заказа

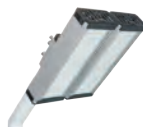
Артикул

VILED CC M1-K-E-32-250.100.130-4-0-67

Код товара

3079



Модификации светильника



Консоль К-2, 64 Вт

Код товара: **3080**

Артикул: CC M1-K- E-64-250.200.150-4-10-67



Тип крепления 	Консольный
Световой поток (номинальный)	7360 ÷ 8000 Лм
Кривая силы света 	Д (косинусная)

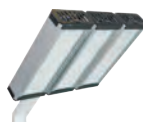


Консоль МК-2, 64 Вт

Код товара: **3083**

Артикул: CC M1-МК-Е-64-250.195.160-4-0-67



Тип крепления 	Консольный
Световой поток (номинальный)	7360 ÷ 8000 Лм
Кривая силы света 	Л (полуширокая)



Консоль К-3, 96 Вт

Код товара: **3081**

Артикул: CC M1-K-E-96-250.300.130-4-0-67



Тип крепления 	Консольный
Световой поток (номинальный)	11040 ÷ 12000 Лм
Кривая силы света 	Д (косинусный)



Консоль МК-3, 96 Вт

Код товара: **3084**

Артикул: CC M1-МК-Е-96-250.295.130-4-0-67

Тип крепления 	Консольный
Световой поток (номинальный)	11040 ÷ 12000 Лм
Кривая силы света 	Л (полуширокая)

Светильник «Модуль» 32 Вт




Основные характеристики

Степень защиты от внешних воздействий	67 IP
Класс защиты от поражения эл. током	первый
Климатическое исполнение	УХЛ1
Габаритные размеры светильника	250x100x130 мм
Масса светильника, нетто	1,1 кг
Масса, брутто	1,3 кг
Габаритные размеры упаковки	340x115x70 мм
Материал корпуса	Анодированный алюминий
Тип крепления 	Универсальный

Электротехнические характеристики

Диапазон рабочих частот	50–60 Гц
Потребляемая мощность	32 Вт
Коэффициент мощности	$\cos \phi \geq 0,9$
Температура эксплуатации	-45°C – +50°C

Светотехнические характеристики

Световой поток (номинальный)	3680 ÷ 4000 Лм
Кривая силы света 	Д (косинусная)

Информация для заказа



Артикул
VILED CC M1-Y-E-32-250.100.130-4-0-67
Код товара
3087

Модификации светильника



Универсальный У-2, 64 Вт



Код товара: **3085**
Артикул: CC M1-Y-E-64-250.200.150-4-0-67

Тип крепления 	Универсальный
Световой поток (номинальный)	7360 ÷ 8000 Лм
Кривая силы света 	Д (косинусная)



Универсальный У-3, 96 Вт


Код товара: **3086**
Артикул: CC M1-Y-E-96-250.300.130-4-0-67

Тип крепления 	Универсальный
Световой поток (номинальный)	11040 ÷ 12000 Лм
Кривая силы света 	Д (косинусная)

Светильник «Модуль»

48 Вт


Основные характеристики

Степень защиты от внешних воздействий	67 IP
Класс защиты от поражения эл. током	I
Климатическое исполнение	УХЛ1
Габаритные размеры светильника	250x100x130 мм
Масса светильника, нетто	1,2 кг
Масса светильника, брутто	1,4 кг
Габаритные размеры упаковки	265x120x150 мм
Материал корпуса	Анодированный алюминий
Тип крепления 	Консольный

Электротехнические характеристики

Диапазон рабочих частот	50–60 Гц
Потребляемая мощность	48 Вт
Коэффициент мощности	$\cos \phi \geq 0,9$
Температура эксплуатации	-45°C – +50°C

Светотехнические характеристики

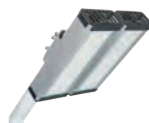
Световой поток (номинальный)	5520 ÷ 6000 Лм
Кривая силы света 	Д (косинусная)

Информация для заказа

Артикул
VILED CC M1-K-E-48-250.100.130-4-0-67

Код товара
3062



Модификации светильника



Консоль К-2, 96 Вт

Код товара: **3069**

Артикул: CC M1-K-E-96-250.200.150-4-0-67



Тип крепления 	Консольный
Световой поток (номинальный)	11040 ÷ 12000 Лм
Кривая силы света 	Д (косинусная)

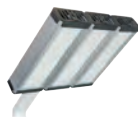


Консоль МК-2, 96 Вт

Код товара: **3073**

Артикул: CC M1-MK- E-96-250.195.160-4-0-67



Тип крепления 	Консольный
Световой поток (номинальный)	11040 ÷ 12000 Лм
Кривая силы света 	Л (полуширокая)



Консоль К-3, 144 Вт

Код товара: **3075**

Артикул: CC M1-K- E-144-250.300.130-4-0-67



Тип крепления 	Консольный
Световой поток (номинальный)	16560 ÷ 18000 Лм
Кривая силы света 	Д (Косинусная)



Консоль МК-3, 144 Вт

Код товара: **3076**

Артикул: CC M1-MK- E-144-250.295.130-4-0-67

Тип крепления 	Консольный
Световой поток (номинальный)	16560 ÷ 18000 Лм
Кривая силы света 	Л (полуширокая)

Светильник «Модуль» 48 Вт



Основные характеристики

Степень защиты от внешних воздействий	67 IP
Класс защиты от поражения эл. током	I
Климатическое исполнение	УХЛ1
Габаритные размеры светильника	250x100x130 мм
Масса светильника, нетто	1,1 кг
Масса, брутто	1,3 кг
Габаритные размеры упаковки	340x115x70 мм
Материал корпуса	Анодированный алюминий
Тип крепления 	Универсальный

Электротехнические характеристики

Диапазон рабочих частот	50–60 Гц
Потребляемая мощность	48 Вт
Коэффициент мощности	$\cos \phi \geq 0,9$
Температура эксплуатации	-45°C – +50°C

Светотехнические характеристики

Световой поток (номинальный)	5520 ÷ 6000 Лм
Кривая силы света 	Д (косинусная)

Информация для заказа

Артикул	VILED CC M1-У-Е-48-250.100.130-4-0-67
Код товара	3065



Модификации светильника



Универсальный У-2, 96 Вт

Код товара: **3072**

Артикул: CC M1-У-Е-96-250.200.150-4-0-67



Тип крепления 	Универсальный
Световой поток (номинальный)	11040 ÷ 12000 Лм
Кривая силы света 	Д (косинусная)



Универсальный У-3, 144 Вт

Код товара: **3074**

Артикул: CC M1-У-Е-144-250.300.130-4-0-67

Тип крепления 	Универсальный
Световой поток (номинальный)	16560 ÷ 18000 Лм
Кривая силы света 	Д (косинусная)

Светильник «Модуль»

64 Вт


Основные характеристики

Степень защиты от внешних воздействий	67 IP
Класс защиты от поражения эл. током	первый
Климатическое исполнение	УХЛ1
Габаритные размеры светильника	300x100x130 мм
Масса светильника, нетто	1,3 кг
Масса светильника, брутто	1,5 кг
Габаритные размеры упаковки	320x120x150 мм
Материал корпуса	Анодированный алюминий
Тип крепления	Консольный

Электротехнические характеристики

Диапазон рабочих частот	50–60 Гц
Потребляемая мощность	64 Вт
Коэффициент мощности	$\cos \phi \geq 0,9$
Температура эксплуатации	-45°C – +50°C

Светотехнические характеристики

Световой поток (номинальный)	7360 ÷ 8000 Лм
Кривая силы света 	Д (косинусная)

Информация для заказа

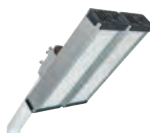
Артикул

VILED CC M1-K-E-64-300,100,130-4-0-67

Код товара

3061



Модификации светильника



Консоль К-2, 128 Вт

Код товара: **3066**

Артикул: CC M1-K-E-128-300,200,150-4-0-67



Тип крепления 	Консольный
Световой поток (номинальный)	14720 ÷ 16000 Лм
Кривая силы света 	Д (косинусная)

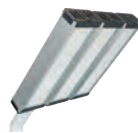


Консоль МК-2, 128 Вт

Код товара: **3067**

Артикул: CC M1-MK-E-128-300,195,160-4-0-67



Тип крепления 	Консольный
Световой поток (номинальный)	14720 ÷ 16000 Лм
Кривая силы света 	Л (полуширокая)



Консоль К-3, 192 Вт

Код товара: **3070**

Артикул: CC M1-K-E-192-300,300,130-4-0-67



Тип крепления 	Консольный
Световой поток (номинальный)	22080 ÷ 24000 Лм
Кривая силы света 	Д (косинусная)



Консоль МК-3, 192 Вт

Код товара: **3071**

Артикул: CC M1-MK-E-192-300,295,130-4-0-67

Тип крепления 	Консольный
Световой поток (номинальный)	22080 ÷ 24000 Лм
Кривая силы света 	Л (полуширокая)

Светильник «Модуль» 64 Вт




Основные характеристики

Степень защиты от внешних воздействий	67 IP
Класс защиты от поражения эл. током	I
Климатическое исполнение	УХЛ1
Габаритные размеры светильника	300x100x130 мм
Масса светильника, нетто	1,3 кг
Масса, брутто	1,5 кг
Габаритные размеры упаковки	380x120x70 мм
Материал корпуса	Анодированный алюминий
Тип крепления 	Универсальный

Электротехнические характеристики

Диапазон рабочих частот	50–60 Гц
Потребляемая мощность	64 Вт
Коэффициент мощности	$\cos \phi \geq 0,9$
Температура эксплуатации	-45°C – +50°C

Светотехнические характеристики

Световой поток (номинальный)	7360 ÷ 8000 Лм
Кривая силы света 	Д (косинусная)

Информация для заказа

Артикул	VILED CC M1-Y-E-64-300.100.130-4-0-67
Код товара	3063



Модификации светильника



Универсальный У-2, 128 Вт

Код товара: **3064**

Артикул: CC M1-Y-E-128-300.200.150-4-0-67



Тип крепления 	Универсальный
Световой поток (номинальный)	14720 ÷ 16000 Лм
Кривая силы света 	Д (косинусная)



Универсальный У-3, 192 Вт

Код товара: **3068**

Артикул: CC M1-Y-E-192-300.300.130-4-0-67


Тип крепления 	Универсальный
Световой поток (номинальный)	22080 ÷ 24000 Лм
Кривая силы света 	Д (косинусная)

Серия
Модуль Магистраль

Светильник «Модуль Магистраль»

32 Вт


Основные характеристики

Степень защиты от внешних воздействий	67 IP
Класс защиты от поражения эл. током	первый
Климатическое исполнение	УХЛ1
Габаритные размеры светильника	250x100x130 мм
Масса светильника, нетто	1 кг
Масса светильника, брутто	1,1 кг
Габаритные размеры упаковки	265x120x150 мм
Материал корпуса	Анодированный алюминий
Тип крепления 	Консольный

Электротехнические характеристики

Диапазон рабочих частот	50–60 Гц
Потребляемая мощность	32 Вт
Коэффициент мощности	$\cos \phi \geq 0,9$
Температура эксплуатации	-45°C – +50°C

Светотехнические характеристики

Световой поток (номинальный)	3680 ÷ 4000 Лм
Кривая силы света 	Ш (широкая)

Информация для заказа

Артикул
VILED CC
M2-K-H-32-250.100.130-4-0-67

Код товара
3110



Модификации светильника



Консоль КМО-2, 64 Вт

Код товара: **3111**

Артикул: CC M2-K-H-64-250.200.150-4-0-68



Тип крепления 	Консольное
Световой поток (номинальный)	7360 ÷ 8000 Лм
Кривая силы света 	Ш (широкая)



Консоль КМО-3, 96 Вт

Код товара: **3112**

Артикул: CC M2-K-H-96-250.300.130-4-0-67



Тип крепления 	Консольный
Световой поток (номинальный)	11040 ÷ 12000 Лм
Кривая силы света 	Ш (широкая)



Консоль КМО-4, 128 Вт

Код товара: **3550**

Артикул: CC M2-K-H-128-500.200.150-4-0-67



Тип крепления 	Консольный
Световой поток (номинальный)	14720 ÷ 16000 Лм
Кривая силы света 	Ш (широкая)



Консоль КМО-4, 128 Вт

Код товара: **3684**

Артикул: CC M2-K-H-128-500.200.150-4-0-67

Тип крепления 	Консольный
Световой поток (номинальный)	14720 ÷ 16000 Лм
Кривая силы света 	Ш (широкая)

Серия
Модуль Прожектор

Светильник «Модуль Прожектор» 32 Вт

Основные характеристики

Степень защиты от внешних воздействий	67 IP
Класс защиты от поражения эл. током	первый
Климатическое исполнение	УХЛ1
Габаритные размеры светильника	250x100x130 мм
Масса светильника, нетто	0,9 кг
Масса светильника, брутто	1 кг
Габаритные размеры упаковки	340x115x70 мм
Материал корпуса	Анодированный алюминий
Тип крепления 	Универсальный

Электротехнические характеристики

Диапазон рабочих частот	50–60 Гц
Потребляемая мощность	32 Вт
Коэффициент мощности	cos φ ≥ 0,9
Температура эксплуатации	-45°C – +50°C

Светотехнические характеристики

Световой поток (номинальный)	3680 ÷ 4000 Лм
Кривая силы света 	Г (глубокая)

Информация для заказа

Артикул
VILED CC
M3-Y-H-32-250.100.130-4-0-67

Код товара
3105



Модификации светильника



Прожектор, 64 Вт

Код товара: **3106**

Артикул: CC M3-Y-H-64-250.200.150-4-0-67



Тип крепления 	Универсальный
Световой поток (номинальный)	7360 ÷ 8000 Лм
Кривая силы света 	Г (глубокая)



Прожектор, 96 Вт

Код товара: **3107**

Артикул: CC M3-Y-H-96-250.300.130-4-0-67



Тип крепления 	Универсальный
Световой поток (номинальный)	11040 ÷ 12000 Лм
Кривая силы света 	Г (глубокая)



Прожектор, 128 Вт

Код товара: **3108**

Артикул: CC M3-Y-H-128-250.400.150-4-0-67



Тип крепления 	Универсальный
Световой поток (номинальный)	14720 ÷ 16000 Лм
Кривая силы света 	Г (глубокая)



Прожектор, 192 Вт

Код товара: **3183**

Артикул: CC M3-Y-H-192-500.300.130-4-0-67

Тип крепления 	Универсальный
Световой поток (номинальный)	22080 ÷ 24000 Лм
Кривая силы света 	Г (глубокая)

Модификации

светильника «Проектор» 32 Вт



Проектор, 256 Вт

Код товара: **3184**

Артикул: СС М3-У-Н-256-500.400.150-4-0-67

Световой поток (номинальный)	29440 ÷ 32000 Лм
Кривая силы света	Г (глубокая)
Габаритные размеры светильника	500x400x150 мм
Габаритные размеры упаковки	520x430x80 мм
Масса светильника, нетто (брутто)	6,7 кг (7,2 кг)

Проектор, 480 Вт

Код товара: **3175**

Артикул: СС М3-У-Н-480-835.540.460-4-0-67

Световой поток (номинальный)	55200 ÷ 60000 Лм
Кривая силы света	Г (глубокая)
Габаритные размеры светильника	835x540x460 мм
Габаритные размеры упаковки	850x560x135 мм
Масса светильника, нетто (брутто)	27 кг (28,5 кг)

Проектор, 896 Вт

Код товара: **3109**


Артикул: СС М3-О-Н-896-1130.770.650-4-0-67

Световой поток (номинальный)	103040 ÷ 112000 Лм
Кривая силы света	Г (глубокая)
Габаритные размеры светильника	1130x770x650 мм
Габаритные размеры упаковки	1150x790x175 мм
Масса светильника, нетто (брутто)	38 кг (53 кг)

Серия
Модуль Галочка

Светильник «Модуль Галочка» 32 Вт


Основные характеристики

Степень защиты от внешних воздействий	67 IP
Класс защиты от поражения эл. током	первый
Климатическое исполнение	УХЛ1
Габаритные размеры светильника	270x100x160 мм
Масса светильника, нетто	1,4 кг
Масса светильника, брутто	1,6 кг
Габаритные размеры упаковки	295x120x100 мм
Материал корпуса	Анодированный алюминий
Тип крепления 	Универсальный

Электротехнические характеристики

Диапазон рабочих частот	50–60 Гц
Потребляемая мощность	32 Вт
Коэффициент мощности	$\cos \phi \geq 0,9$
Температура эксплуатации	-45°C – +50°C

Светотехнические характеристики

Световой поток (номинальный)	3680 ÷ 4000 Лм
Кривая силы света 	Д (косинусная)

Информация для заказа

Артикул
VILED CC
T1-Y-E-32-270.100.160-4-0-67

Код товара
3376

Модификации светильника



Галочка, 64 Вт

Код товара: **3089**

Артикул: CC T1-Y-E-64-510.100.170-4-0-67

Световой поток (номинальный) **7360 + 8000 Лм**



Галочка, 96 Вт

Код товара: **3093**

Артикул: CC T1-Y-E-96-510.100.170-4-0-67

Световой поток (номинальный) **11040 + 12000 Лм**



Галочка, 128 Вт

Код товара: **3094**

Артикул: CC T1-Y-E-128-610.100.170-4-0-67

Световой поток (номинальный) **14720 + 16000 Лм**



Галочка, 192 Вт

Код товара: **3091**

Артикул: CC T1-Y-E-192-510.100.170-4-0-67

Световой поток (номинальный) **22080 + 24000 Лм**



Галочка, 256 Вт

Код товара: **3092**

Артикул: CC T1-Y-E-256-610.200.170-4-0-67

Световой поток (номинальный) **29440 + 32000 Лм**

Технология NeoPlast

Новое поколение светильников

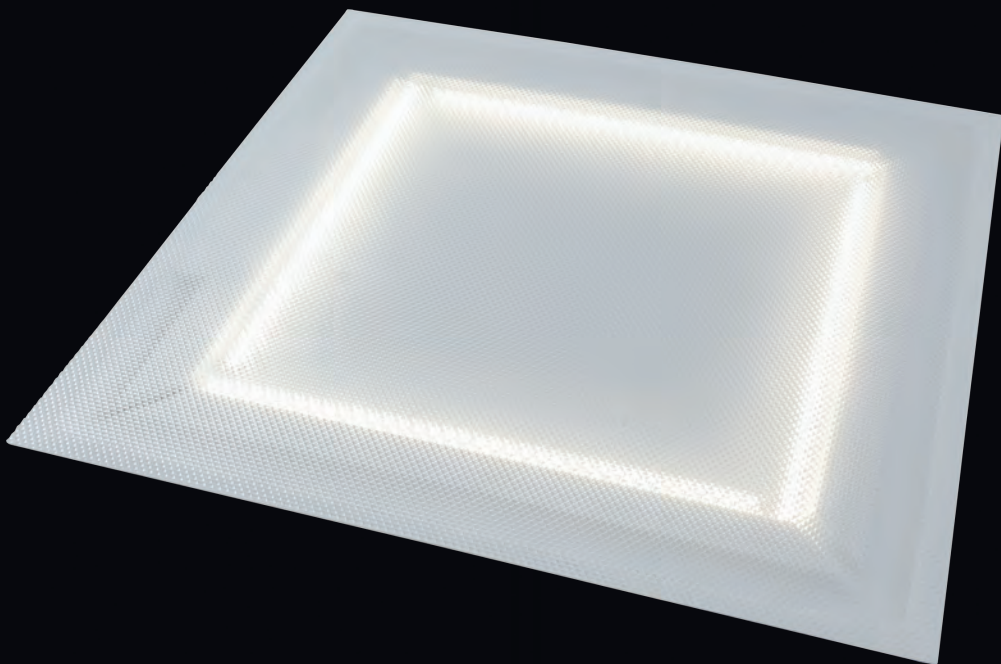
Сверхлегкий пластиковый корпус

Надежная защита от пыли и влаги

Соответствует требованиям пожарной безопасности

Разрешен для применения в образовательных учреждениях

Светильники технологии NeoPlast используются для освещения общественных помещений, офисов и помещений ЖКХ



Серия светильников
Офис

Светильник «Офис Премиум» 28 Вт

Основные характеристики

Степень защиты от внешних воздействий	43/65 IP
Класс защиты от поражения эл. током	первый
Климатическое исполнение	УХЛ4
Габаритные размеры светильника	590x590x15 мм
Масса светильника, нетто	1,0 кг
Масса, брутто	6,2 кг
Габаритные размеры упаковки	610x610x110 мм
Материал корпуса	Пластик
Тип крепления 	Универсальный
Количество светильников в упаковке	5

Электротехнические характеристики

Диапазон рабочих частот	50–60 Гц
Потребляемая мощность	28 Вт
Коэффициент мощности	$\cos \phi \geq 0,9$
Температура эксплуатации	-10°C – +40°C

Светотехнические характеристики

Световой поток (номинальный)	3080 ÷ 3360 Лм
Кривая силы света 	Д (косинусная)
Коэффициент пульсации	< 5 %

Информация для заказа

Артикул **Призма**
VILED CC
01-У-А-28-590.590.15-4-0-43/65

Код товара
3917/3633

Модификации светильника



Колотый лед

Код товара: **3914/3675**

Артикул: CC 01-У-К-28-590.590.15-4-0-43/65

Световой поток (номинальный) **3080 ÷ 3360 Лм**



Матовый

Код товара: **3915/3616**

Артикул: CC 01-У-М-28-590.590.15-4-0-43/65

Световой поток (номинальный) **2800 ÷ 3080 Лм**



Микропризма


Код товара: **3916/3634**

Артикул: CC-01-У-С-28-590.590.15-4-0-43/67

Световой поток (номинальный) **2940 ÷ 3220 Лм**

Светильник «Офис Viled» 28 Вт

Основные характеристики

Степень защиты от внешних воздействий	43/65 IP
Класс защиты от поражения эл. током	первый
Климатическое исполнение	УХЛ4
Габаритные размеры светильника	590x590x15 мм
Масса светильника, нетто	1,0 кг
Масса, брутто	6,2 кг
Габаритные размеры упаковки	610x610x110 мм
Материал корпуса	Пластик
Тип крепления 	Универсальный
Количество светильников в упаковке	5 шт

Электротехнические характеристики

Диапазон рабочих частот	50–60 Гц
Потребляемая мощность	28 Вт
Коэффициент мощности	$\cos \phi \geq 0,9$
Температура эксплуатации	-10°C – +40°C

Светотехнические характеристики

Световой поток (номинальный)	2800 ÷ 3080 Лм
Кривая силы света 	Д (косинусная)
Коэффициент пульсации	< 5

Информация для заказа

Артикул **Матовый**
VILED CC
02-У-М-28-590.590.15-4-0-43/65

Код товара
3921/3907

Модификации светильника



Колотый лед

Код товара: **3919/3906**

Артикул: CC 02-У-К-28-590.590.15-4-0-43/65

Световой поток (номинальный) **3080 ÷ 3360 Лм**



Призма

Код товара: **3925/3909**

Артикул: CC 02-У-А-28-590.590.15-4-0-43/65

Световой поток (номинальный) **3080 ÷ 3360 Лм**



Микропризма

Код товара: **3923/3908**

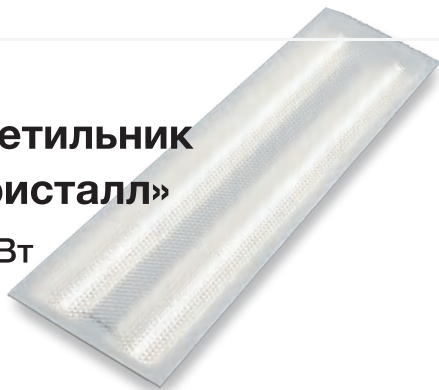
Артикул: CC 02-У-С-28-590.590.15-4-0-43/65

Световой поток (номинальный) **2940 ÷ 3220 Лм**

Серия светильников
Кристалл

Светильник «Кристалл»

14 Вт



Основные характеристики

Степень защиты от внешних воздействий	43 IP
Класс защиты от поражения эл. током	первый
Климатическое исполнение	УХЛ1
Габаритные размеры светильника	590x130x15 мм
Масса светильника, нетто	0,2 кг
Масса, брутто	3,6 кг
Габаритные размеры упаковки	610x145x110 мм
Материал корпуса	Пластик
Тип крепления 	Универсальное
Количество светильников в упаковке	5

Электротехнические характеристики

Диапазон рабочих частот	50–60 Гц
Потребляемая мощность	14 Вт
Коэффициент мощности	$\cos \phi \geq 0,9$
Температура эксплуатации	-45°C – +50°C

Светотехнические характеристики

Световой поток (номинальный)	1540 ÷ 1680 Лм
Кривая силы света 	Д (косинусная)
Коэффициент пульсации	< 5 %

Информация для заказа

Артикул **Призма**
VILED CC
03-У-А-14-590.130.15-4-0-43

Код товара
4103

Виды рассеивателя



Колотый лед

Код товара: **4105**

Артикул: CC 03-У-К-14-590.130.15-4-0-43

Световой поток (номинальный) **1540 ÷ 1680 Лм**



Матовый

Код товара: **4102**

Артикул: CC 03-У-М-14-590.130.15-4-0-43

Световой поток (номинальный) **1400 ÷ 1540 Лм**



Микропризма

Код товара: **34104**

Артикул: CC 03-У-С-14-590.130.15-4-0-43

Световой поток (номинальный) **1470 ÷ 1610 Лм**

Светильник «Кристалл»

28 Вт

Основные характеристики

Степень защиты от внешних воздействий	43 IP
Класс защиты от поражения эл. током	первый
Климатическое исполнение	УХЛ1
Габаритные размеры светильника	1190x130x15 мм
Масса светильника, нетто	0,45 кг
Масса, брутто	2,5 кг
Габаритные размеры упаковки	1120x145x110 мм
Материал корпуса	Пластик
Тип крепления 	Универсальный
Количество светильников в упаковке	5

Электротехнические характеристики

Диапазон рабочих частот	50–60 Гц
Потребляемая мощность	28 Вт
Коэффициент мощности	$\cos \phi \geq 0,9$
Температура эксплуатации	-45°C – +50°C

Светотехнические характеристики

Световой поток (номинальный)	3080 ÷ 3360 Лм
Кривая силы света 	Д (косинусная)
Коэффициент пульсации	< 5%

Информация для заказа

Артикул **Колотый лед**
VILED CC
03-У-К-28-1190.130.15-4-0-43

Код товара
4109

Модификации светильника



Матовый

Код товара: **4106**

Артикул: CC 03-У-М-28-1190.130.115-4-0-43

Световой поток (номинальный) **2800 ÷ 3080 Лм**



Призма

Код товара: **4107**

Артикул: CC 03-У-А-28-1190.130.15-4-0-43

Световой поток (номинальный) **3080 ÷ 3360 Лм**



Микропризма

Код товара: **4108**

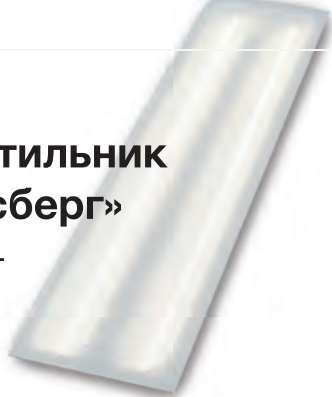
Артикул: CC 03-У-С-28-1190.130.15-4-0-43

Световой поток (номинальный) **2940 ÷ 3220 Лм**


Серия светильников
Айсберг

Светильник «Айсберг»

14 Вт



Основные характеристики

Степень защиты от внешних воздействий	65 IP
Класс защиты от поражения эл. током	первый
Климатическое исполнение	УХЛ1
Габаритные размеры светильника	590x130x15 мм
Масса светильника, нетто	0,2 кг
Масса, брутто	1,5 кг
Габаритные размеры упаковки	610x145x110 мм
Материал корпуса	Пластик
Тип крепления 	Универсальный
Количество светильников в упаковке	5 шт

Электротехнические характеристики

Диапазон рабочих частот	50–60 Гц
Потребляемая мощность	14 Вт
Коэффициент мощности	$\cos \phi \geq 0,9$
Температура эксплуатации	-45°C – +50°C

Светотехнические характеристики

Световой поток (номинальный)	1470 ÷ 1610 Лм
Кривая силы света 	Д (косинусная)
Коэффициент пульсации	< 5

Информация для заказа

Артикул **Микропризма**
VILED CC
03-У-С-14-590.130.15-4-0-65

Код товара
3641

Модификации светильника



Колотый лед

Код товара: **3799**

Артикул: CC 03-У-К-14-590.130.15-4-0-65

Световой поток (номинальный) **1540 ÷ 1680 Лм**



Призма

Код товара: **3640**

Артикул: CC 03-У-А-14-590.130.15-4-0-65

Световой поток (номинальный) **1540 ÷ 1680 Лм**



Матовый

Код товара: **3639**


Артикул: CC 03-У-М-14-590.130.15-4-0-65

Световой поток (номинальный) **1400 ÷ 1540 Лм**

Светильник «Айсберг»

28 Вт

Основные характеристики

Степень защиты от внешних воздействий	65 IP
Класс защиты от поражения эл. током	первый
Климатическое исполнение	УХЛ1
Габаритные размеры светильника	1190x130x15 мм
Масса светильника, нетто	0,45 кг
Масса, брутто	2,5 кг
Габаритные размеры упаковки	1210x145x110 мм
Материал корпуса	Пластик
Тип крепления 	Универсальный
Количество светильников в упаковке	5 шт

Электротехнические характеристики

Диапазон рабочих частот	50–60 Гц
Потребляемая мощность	28 Вт
Коэффициент мощности	$\cos \phi \geq 0,9$
Температура эксплуатации	-45°C – +50°C

Светотехнические характеристики

Световой поток (номинальный)	3080 ÷ 3360 Лм
Кривая силы света 	Д (косинусная)
Коэффициент пульсации	< 5 %

Информация для заказа

Артикул **Призма**
VILED CC
03-У-А-28-1190.130.15-4-0-65

Код товара
3764

Модификации светильника



Колотый лед

Код товара: **3800**

Артикул: CC 03-У-К-28-1190.130.15-4-0-65

Световой поток (номинальный) **3080 ÷ 3360 Лм**



Микропризма

Код товара: **3763**

Артикул: CC 03-У-С-28-1190.130.15-4-0-65

Световой поток (номинальный) **2940 ÷ 3220 Лм**



Матовый

Код товара: **3762**


Артикул: CC 03-У-М-28-1190.130.15-4-0-65

Световой поток (номинальный) **2800 ÷ 3080 Лм**

Серия светильников
Сеть

Светильник «Сеть» 28 Вт

Основные характеристики

Степень защиты от внешних воздействий	43/65 IP
Класс защиты от поражения эл. током	первый
Климатическое исполнение	УХЛ1
Габаритные размеры светильника	1500x65x15 мм
Масса светильника, нетто	0,45 кг
Масса, брутто	2,5 кг
Габаритные размеры упаковки	1210x145x110 мм
Материал корпуса	Пластик
Тип крепления 	Универсальный
Количество светильников в упаковке	5 шт

Электротехнические характеристики

Диапазон рабочих частот	50–60 Гц
Потребляемая мощность	28 Вт
Коэффициент мощности	$\cos \phi \geq 0,9$
Температура эксплуатации	-45°C – +50°C

Светотехнические характеристики

Световой поток (номинальный)	3080 ÷ 3360 Лм
Кривая силы света 	Д (косинусная)
Коэффициент пульсации	< 5 %

Информация для заказа

Артикул **Колотый лед**
VILED CC
04-У-К-28-1500.65.15-4-0-43/65

Код товара
3764

Модификации светильника



Призма

Артикул: CC 04-У-А-28-1
500.65.15-
4-0-43/65

Световой поток
(номинальный) **3080÷ 3360 Лм**



Микропризма

Артикул: CC 04-У-С-28-
1500.65.15-
4-0-43/65

Световой поток
(номинальный) **2940 ÷ 3220 Лм**



Матовый


Артикул: CC 04-У-М-28-1
500.65.15-
4-0-43/65

Световой поток
(номинальный) **2800 ÷ 3080 Лм**

Светильник «Сеть»

56 Вт

Основные характеристики

Степень защиты от внешних воздействий	43/65 IP
Класс защиты от поражения эл. током	первый
Климатическое исполнение	УХЛ4
Габаритные размеры светильника	1500x130x15 мм
Масса светильника, нетто	0,65 кг
Масса, брутто	3,6 кг
Габаритные размеры упаковки	1520x145x110 мм
Материал корпуса	Пластик
Тип крепления 	Универсальный
Количество светильников в упаковке	5 шт

Электротехнические характеристики

Диапазон рабочих частот	50–60 Гц
Потребляемая мощность	56 Вт
Коэффициент мощности	$\cos \phi \geq 0,9$
Температура эксплуатации	-45°C – +50°C

Светотехнические характеристики

Световой поток (номинальный)	6160 ÷ 6730 Лм
Кривая силы света 	Д (косинусная)
Коэффициент пульсации	< 5

Информация для заказа

Артикул **Призма**
VILED CC
04-У-А-56-1500.130.15-4-0-43/65

Код товара
4247/4240

Модификации светильника



Колотый лед

Код товара: **4244/4177**

Артикул: CC 04-У-К-56-1500.130.15-4-0-43/65

Световой поток (номинальный) **6160 ÷ 6720 Лм**



Микропризма

Код товара: **4246/4241**

Артикул: CC 04-У-С-56-1500.130.15-4-0-43/65

Световой поток (номинальный) **5880 ÷ 6440 Лм**



Матовый

Код товара: **4245/4239**

Артикул: CC 04-У-М-56-1500.130.15-4-0-43/65

Световой поток (номинальный) **5600 ÷ 6160 Лм**


Серия светильников
ЖКХ

Светильник «ЖКХ»

5 Вт



Основные характеристики

Степень защиты от внешних воздействий	65 IP
Класс защиты от поражения эл. током	первый
Климатическое исполнение	УХЛ1
Габаритные размеры светильника	150x150x18 мм
Масса светильника, нетто	0,1 кг
Масса, брутто	1,5 кг
Габаритные размеры упаковки	165x330x125 мм
Материал корпуса	Пластик
Тип крепления 	Универсальный

Электротехнические характеристики

Диапазон рабочих частот	50–60 Гц
Потребляемая мощность	5 Вт
Коэффициент мощности	$\cos \phi \geq 0,9$
Температура эксплуатации	-45°C – +50°C

Светотехнические характеристики

Световой поток (номинальный)	500 + 550 Лм
Кривая силы света 	Д (косинусная)
Коэффициент пульсации	< 5%

Информация для заказа

Артикул Матовый
 VILED CC
 05-Н-М-5-150.150.18-4-0-65

Код товара
 3964

Модификации светильника



ЖКХ, 8 Вт

Код товара: **3755**
 Артикул: CC 06-Н-М-8-150.150.18-4-0-65
 Световой поток (номинальный) 800 + 880 Лм




Акустический датчик (опция)

Светильник «ЖКХ»

14 Вт



Основные характеристики

Степень защиты от внешних воздействий	65 IP
Класс защиты от поражения эл. током	первый
Климатическое исполнение	УХЛ1
Габаритные размеры светильника	590x130x15 мм
Масса светильника, нетто	0,2 кг
Масса, брутто	1,5 кг
Габаритные размеры упаковки	610x145x110 мм
Материал корпуса	Пластик
Тип крепления 	Универсальный
Количество светильников в упаковке	5 шт

Электротехнические характеристики

Диапазон рабочих частот	50–60 Гц
Потребляемая мощность	14 Вт
Коэффициент мощности	$\cos \phi \geq 0,9$
Температура эксплуатации	-45°C – +50°C

Светотехнические характеристики

Световой поток (номинальный)	1400 ÷ 1540 Лм
Кривая силы света 	Д (косинусная)
Коэффициент пульсации	< 5%

Информация для заказа

Артикул **Матовый**
VILED CC
06-У-М-14-590.130.15-4-0-65

Код товара
4261

Модификации светильника



Колотый лед

Код товара: **4260**

Артикул: CC 06-У-К-14-590.130.15-4-0-65

Световой поток (номинальный) **1540 ÷ 1680 Лм**



Микропризма

Код товара: **4263**

Артикул: CC 06-У-С-14-590.130.15-4-0-65

Световой поток (номинальный) **1470 ÷ 1610 Лм**



Призма

Код товара: **4262**

Артикул: CC 06-У-А-14-590.130.15-4-0-65

Световой поток (номинальный) **1540 ÷ 1680 Лм**




Акустический датчик
(опция)

Светильники серии
Шар

Светильник «Шар» 32 Вт




Основные характеристики

Степень защиты от внешних воздействий	54 IP
Класс защиты от поражения эл. током	первый
Климатическое исполнение	УХЛ1
Габаритные размеры светильника	300x300x315 мм
Масса светильника, нетто	1,05 кг
Масса, брутто	1,3 кг
Габаритные размеры упаковки	315x315x330 мм
Материал корпуса	Пластик, алюминий
Тип крепления 	Консольный

Электротехнические характеристики

Диапазон рабочих частот	50–60 Гц
Потребляемая мощность	32 Вт
Коэффициент мощности	$\cos \phi \geq 0,9$
Температура эксплуатации	-45°C – +50°C

Светотехнические характеристики

Световой поток (номинальный)	3070 ÷ 3400 Лм
Кривая силы света 	M (равномерная)

Информация для заказа

Артикул Золотистый
VILED CC
07-K-PB-32-300.300.300-4-0-54

Код товара
3104

Модификации светильника



Молочный

Код товара: **3101**

Артикул: CC 07-K-O-32-300.300.300-4-0-54

Световой поток (номинальный) **2800 ÷ 3100 Лм**



Прозрачный

Код товара: **3103**


Артикул: CC 07-K-P-32-300.300.300-4-0-54

Световой поток (номинальный) **3530 ÷ 3900 Лм**

Светильник «Шар» 48 Вт




Основные характеристики

Степень защиты от внешних воздействий	54 IP
Класс защиты от поражения эл. током	первый
Климатическое исполнение	УХЛ1
Габаритные размеры светильника	300x300x315 мм
Масса светильника, нетто	1,05 кг
Масса, брутто	1,3 кг
Габаритные размеры упаковки	315x315x330 мм
Материал корпуса	Пластик, алюминий
Тип крепления 	Консольный

Электротехнические характеристики

Диапазон рабочих частот	50–60 Гц
Потребляемая мощность	32 Вт
Коэффициент мощности	$\cos \phi \geq 0,9$
Температура эксплуатации	-45°C – +50°C

Светотехнические характеристики

Световой поток (номинальный)	5295 ÷ 5850 Лм
Кривая силы света 	M (равномерная)

Информация для заказа

Артикул Прозрачный
VILED CC
07-K-P-48-300.300.300-4-0-54

Код товара
3821

Модификации светильника



Молочный

Код товара: **3635**

Артикул: CC 07-K-O-48-
300.300.300-
4-0-54

Световой поток
(номинальный) **4200 ÷ 4650 Лм**



Золотистый

Код товара: **3822**

Артикул: CC 07-K-PB-48-
300.300.300-
4-0-54

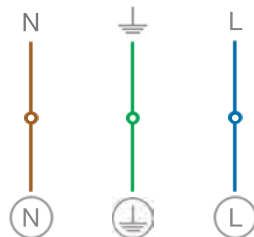
Световой поток
(номинальный) **4605 ÷ 5100 Лм**

Справочник

Общие характеристики для всех светильников

Гарантийный срок	от 3 лет
Напряжение питания	170–264 В
Диапазон рабочих частот	50–60 Гц
Индекс цветопередачи	Ra ≥ 80
Цветовая температура	4000 К
Ресурс светодиодов	100 000 часов

Схема подключения



Пояснения к характеристикам

Степень защиты от внешних воздействий

IP (Ingress Protection Rating). Система классификации степеней защиты оболочки электрооборудования от проникновения твёрдых предметов и воды. Первая цифра обозначает степень защиты, обеспечиваемой оболочкой: 2 — от прикосновения пальцами, 4 — от большинства болтов и проводов, 5 — допускается небольшая пыль, 6 — полная защита от контакта. Вторая цифра указывает на защиту оболочки от вредного воздействия воды: 0 — нет защиты, 3 — защита от дождя, 4 — защита от брызг в любом направлении, 8 — полная водонепроницаемость.

1-й класс защиты от поражения электрическим током

Для безопасного использования светильника, корпус светильника должен быть заземлен.

Климатическое исполнение

Параметр определяет, к какому климату приспособлены светильники. УХЛ — умеренный и холодный климат. Числа обозначают категорию размещения: 1 — можно размещать на открытом воздухе, 4 — можно размещать в закрытом помещении с искусственным регулированием климатических условий (вентиляция, отопление).

Индекс цветопередачи

Параметр, характеризующий уровень соответствия естественного цвета тела видимому (кажущемуся) цвету этого тела при освещении его данным источником света. Ra ≥ 80 классифицируется как очень хорошая цветопередача.

Коэффициент пульсации

Величина, равная отношению наибольшего значения переменной составляющей пульсирующего напряжения к его постоянной составляющей. Величина коэффициента меньше 5% характеризует низкую пульсацию.

Коэффициент мощности

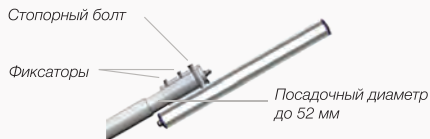
Коэффициент мощности показывает, насколько сдвигается по фазе переменный ток, протекающий через нагрузку, относительно приложенного к ней напряжения. Чем меньше коэффициент мощности, тем ниже качество потребления электроэнергии. Значение коэффициента $\cos \phi \geq 0,95$ указывает на высокое качество потребления электроэнергии.

Световой поток

Физическая величина, характеризующая количество «световой» мощности в соответствующем потоке излучения, где под световой мощностью понимается световая энергия, переносимая излучением через некоторую поверхность за единицу времени. Световая отдача свыше 125 Лм/Вт оценивается как очень высокая.

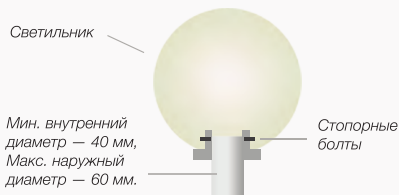
Справочник

Виды креплений



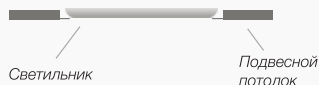
Консольное

Применяется для светильников серий «Модуль» и «Модуль Магистраль»



Консольное для шаров

Применяется для светильников серии «Шар»



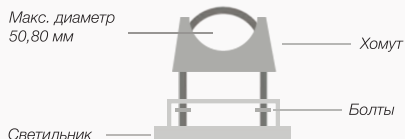
Встраиваемое

Применяется для светильников «Офис»



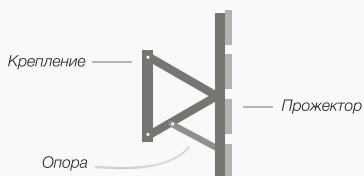
Накладное

Применяется для светильников серии «Кристалл», «Айсберг», «Сеть», «ЖКХ»



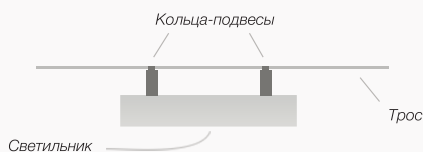
Универсальное

Применяется для светильников серии «Модуль» и «Пржектор»



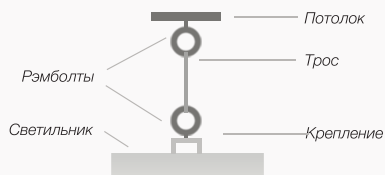
Пржекторное

Применяется для светильников серии «Пржектор»



Крепление на трос

Применяется для светильников серии «Модуль Галочка», «Модуль», «Пржектор»



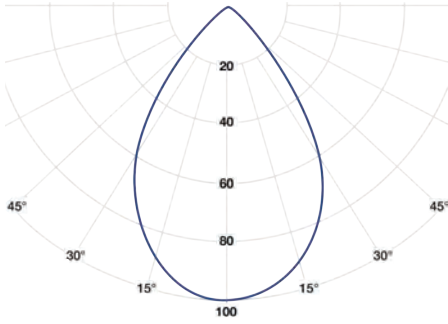
Подвесное

Применяется для светильников серии «Модуль», «Модуль Галочка», Пржектор», «Айсберг», «Сеть»

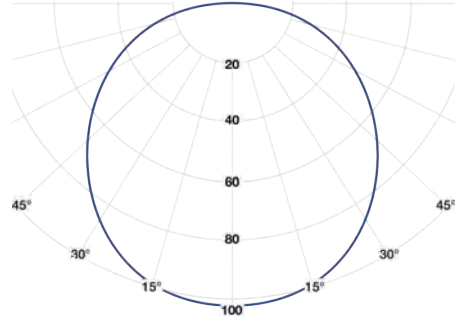
Справочник

Кривые силы света

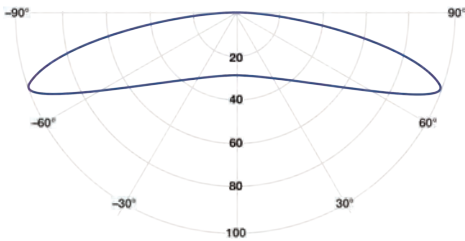
■ — Сила света светильника, Кд



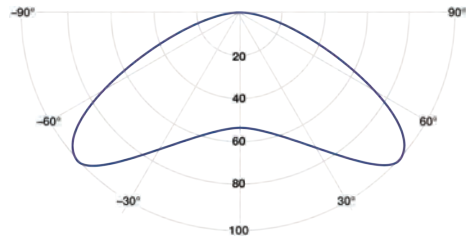
Г (Глубокая)



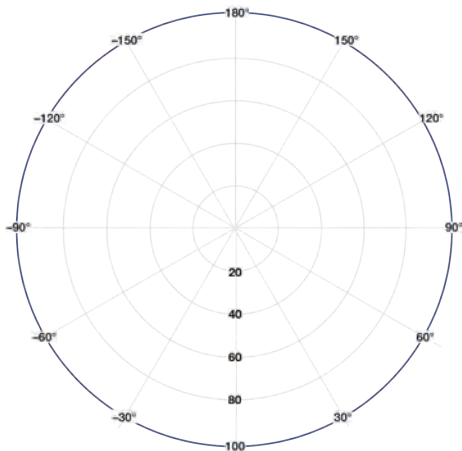
Д (Косинусная)



Ш (Широкая)



Л (Полуширокая)



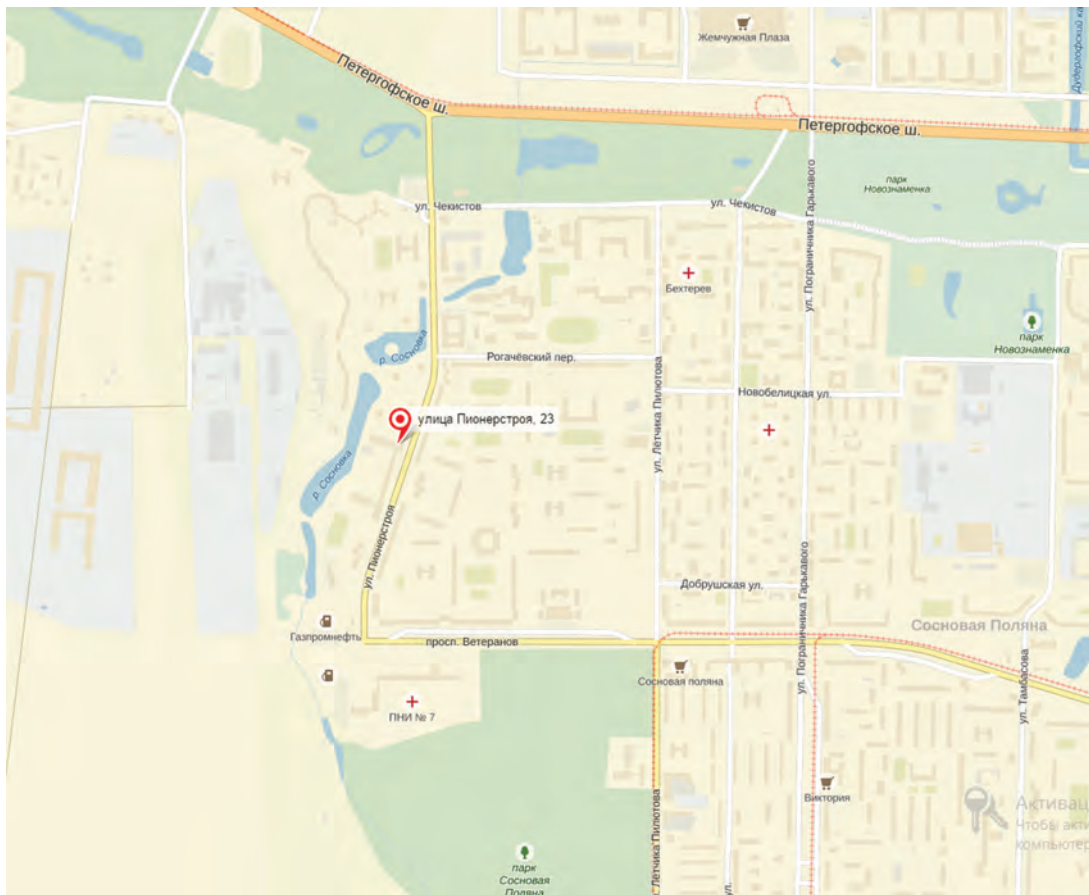
М (Равномерная)

Контакты

Адрес
198206, Санкт-Петербург
ул. Пионерстроя, д. 23, лит. Б

Телефон
+7 (812) 346-68-47

Электронная почта
info@viled.net



viled.net